



# MICROSOFT EXCEL NIVEL 1 – BÁSICO

## BIENVENIDO

¡Gracias por ser parte de este curso con nosotros!  
IMA Chile es una empresa regional comprometida con el desarrollo profesional y personal de nuestros participantes. Nuestro objetivo es entregar herramientas, tanto básicas como avanzadas, que contribuyan al crecimiento y fortalecimiento de tus competencias laborales.  
En este curso encontrarás conocimientos prácticos de Microsoft Excel que te permitirán crear y organizar planillas, aplicar fórmulas, analizar datos y elaborar gráficos para presentar información de manera clara y eficiente.  
Estamos muy contentos de contar contigo y esperamos que esta experiencia sea el comienzo de muchos otros aprendizajes junto a nosotros.

¡Bienvenido(a) a IMA Chile y al Curso de Excel – Nivel 1!

### RESPONSABILIDADES DEL PARTICIPANTE

- Asistir puntualmente a todas las sesiones del curso.
- Participar activamente en las actividades, preguntas y espacios de reflexión.
- Responder las encuestas dentro de un plazo máximo de 24 horas.
- Realizar la evaluación final al término del curso.
- Informar al tutor si existe alguna dificultad que impida cumplir con las actividades y comprometerse a ponerse al día según lo acordado.

### COMPROMISOS DEL TUTOR / IMA CHILE

- Resolver inquietudes y consultas relacionadas con los contenidos del curso.
- Dar seguimiento al avance de los participantes, ofreciendo apoyo y orientación.
- Mantener comunicación oportuna para identificar problemas técnicos o de aprendizaje.
- Responder mensajes en un máximo de 24 horas en días hábiles y 48 horas en fines de semana.

## ENTORNO DE EXCEL

### CONOCE LA INTERFAZ Y SUS HERRAMIENTAS

- CELDAS, FILAS Y COLUMNAS
- LIBROS Y HOJAS DE CALCULO
- BARRA DE FORMULAS Y PESTAÑAS PRINCIPALES



## GESTION DE DATOS

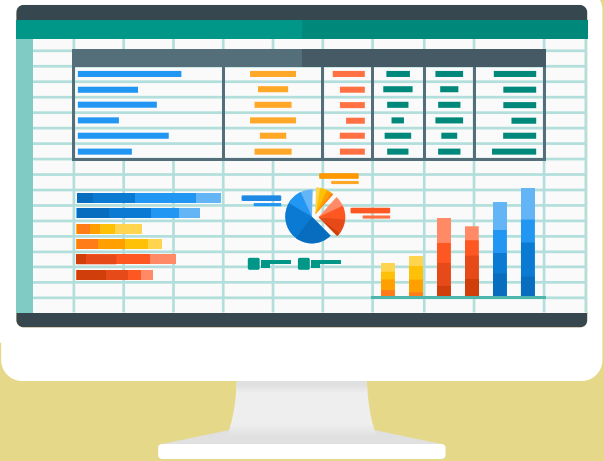
### ORGANIZA Y PRESENTA LA INFORMACIÓN

- INGRESO Y EDICIÓN DE DATOS
- FORMATO DE CELDAS, FILAS Y COLUMNAS
- CREACIÓN Y DISEÑO DE TABLAS
- ORDENAR Y FILTRAR DATOS

## FORMULAS Y FUNCIONES BASICAS

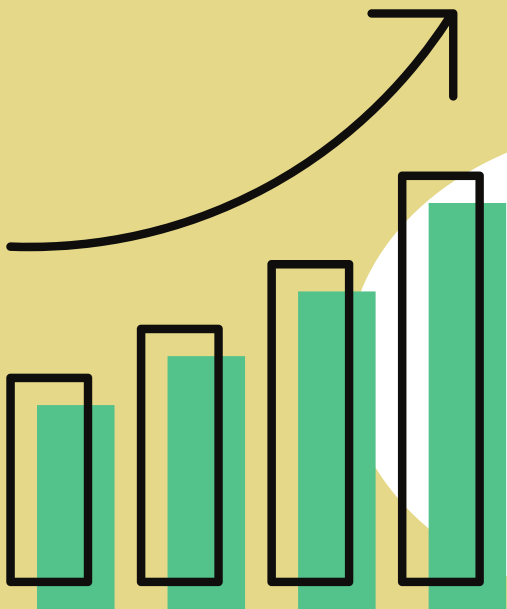
### APRENDE A AUTOMATIZAR CALCULOS CON...

- SUMA, PROMEDIO, MIN, MAX, CONTAR
- USO DE SIMBOLO “=”
- REFERENCIAS ABSOLUTAS Y RELATIVAS (A1 / \$A\$1 )





# MICROSOFT EXCEL NIVEL 1 – BÁSICO



## GRÁFICOS Y VISUALIZACIONES

### TRANSFORMA TUS DATOS EN GRÁFICOS

- **TIPOS DE GRÁFICOS:** BARRAS., COLUMNAS, LINEAS PASTEL
- **PERSONALIZACIÓN:** COLORES, TÍTULOS, ETIQUETAS.

## BUENAS PRÁCTICAS

### APLICAR METODOS DE TRABAJO EFICIENTE

- **GUARDAR Y PROTEGER TUS ARCHIVOS**
- **PREPARAR PLANILLAS PARA IMPRESIÓN**
- **PRESENTACIÓN PROFESIONAL DE RESPORTES**
- **OBTEN CERTIFICADO DE PARTICIPACIÓN**



## FUNDAMENTACIÓN TÉCNICA

El curso Microsoft Excel – Nivel 1 (Básico) busca fortalecer las competencias digitales esenciales para el desarrollo profesional y personal. Excel es una herramienta clave en el manejo de datos, análisis de información y automatización de tareas en distintos ámbitos laborales.

Está dirigido a personas que se inician en el uso de Excel o que desean reforzar sus conocimientos para aplicarlos en su trabajo o estudios.

Este programa entrega una formación práctica y accesible que permite desenvolverse con seguridad en el entorno de Excel, aplicando sus funciones básicas para optimizar el trabajo diario y mejorar la presentación de información.

Con esta capacitación, IMA Chile reafirma su compromiso con el aprendizaje continuo y el desarrollo de habilidades que aporten valor al desempeño laboral de sus estudiantes.

### OBJETIVO GENERAL

- Desarrollar habilidades prácticas para organizar, analizar y presentar información básica mediante el uso de Microsoft Excel.

### OBJETIVOS ESPECIFICOS

- Identificar las herramientas esenciales del entorno de Excel.
- Aplicar fórmulas y funciones básicas para resolver cálculos simples.
- Organizar y dar formato a planillas para una presentación clara.
- Crear gráficos simples que representen datos de manera visual.

## INFORMACIÓN GENERAL DEL CURSO



**DURACIÓN 4 HORAS**  
**BREAK DE 15 MIN.**



**MODALIDAD ON LINE**



**CERTIFICACIÓN DIPLOMA DE PARTICIPACIÓN.**



**VALOR: \$30.000**



**FECHA: 22 DE NOVIEMBRE**  
**HORA: 09:30 AM**

### ¿TIENES DUDAS? CONTACTA A NUESTRA ASESORA COMERCIAL



**RUTH ORTEGA SEPULVEDA**  
**+56932281842**